

Sistemas de Ultrafiltración en Contenedor

Contenedores de 10ft, 20ft y 40ft

CUF
SERIES

Sistemas de ultrafiltración en contenedores de Pure Aqua son independientes, unidades llave en mano que pueden funcionar como una planta de tratamiento de agua permanente, capaz de iniciar la producción de agua en menos de un día después de su llegada al lugar. Pure Aqua fabrica sistemas bajo pedido, por lo que su sistema de contenedores serie diseñado específicamente para satisfacer sus. Cada sistema de ultrafiltración en contenedor está diseñado con componentes de alta calidad para manejar todo tipo de condiciones adversas.



50 GPM x 3 sistema de ultrafiltración en contenedor de 40 pies

Pure Aqua ofrece una línea completa de sistemas de tratamiento de agua estándar y totalmente personalizables, todos los cuales han sido diseñados utilizando un software avanzado de diseño en 3D.



50 GPM sistema de ultrafiltración



Integrated clean-in-place skid (CIP)

Características Estándar

- Contenedor estándar de 20 o 40 pies
- Conexiones externas centralizadas
- Conexiones de tubería y cables
- Iluminación en el contenedor
- Potencia 110V/1ph y 460V/3ph/60Hz
- Pretratamiento con tubería instalada
- Panel de control centralizados
- Manual de operación y mantenimiento
- Dibujos completos en 3D/2D CAD

Para más información, por favor consulte la ficha de UF

Opciones Disponibles

- Contenedores de 10 pies, no para navegar
- Aire acondicionado/calefacción
- Sistema de limpieza de membranas (CIP)
- Alimentación 380-415V/3ph/50Hz
- Alimentación 220V/3ph/60Hz
- Sistema de disolución química (CEB 1, 2, 3)
- Piso de placa de diamante
- Aislamiento para control de temperatura



Sistema de ultrafiltración en contenedor de 10 pies

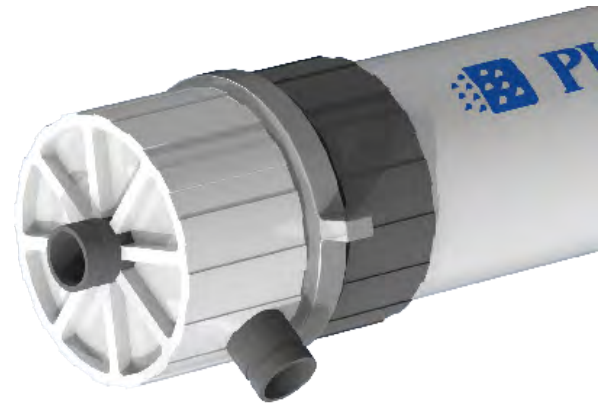
Sistemas de Ultrafiltración en Contenedor

Contenedores de 10ft, 20ft y 40ft

CUF
SERIES

Modulo de Ultrafiltración

Los módulos están contruidos con una fibra de PVDF robusta. Las fibras huecas cuentan con alta capacidad limpieza, bajo consumo de productos químicos, de alta recuperación, y una superior combinación de propiedades mecánicas y químicas resistencia. Estos módulos están certificados bajo la norma NSF/ANSI Norma 61 para el uso seguro en aplicaciones de agua potable.



Especificaciones de Operación

- Max. temperatura de agua cruda: 40°C
- Presion de agua cruda: 20 a 30 psi
- Presion de operación: 30 a 70 psi
- Frecuencia de retrolavado 20-60 minutos
- TOC < 10 max. < 40 mg/L
- Turbidez < 50 max. 300 NTU
- Cl₂ 0.5 ppm (2,000 durante limpieza)
- COD max. < 60 mg/L



3 x 50 GPM sistema de ultrafiltración en contenedor en contenedor de 40 pies

Pesos y Dimensiones

Container Specification	Non Insulated Container			Insulated Container	
	10ft	20ft	40ft	20ft	40ft
External length (in)	120	240	480	240	480
External width (in)	96	96	96	96	96
External height (in)	102	102	114	102	114
Internal length (in)	111	233	474	229	470
Internal width (in)	92	92	92	88	88
Internal height (in)	93	95	104	91	100
Tare weight (lbs)	3,200	4,800	7,300	6,500	9,400
Max shipping weight (lbs)	22,400	40,000	45,000	40,000	45,000
Access	1 double-door				

Pure Aqua también suministra: Multimedia, Carbón Activado, acondicionamiento de agua, sistemas de dosificación de químicos, Esterilizadores (UV) y sistemas de ozonización.

© 2016 Pure Aqua, Inc. Derechos Reservados. Especificaciones sujetas a cambio sin previo aviso.